

শিমু ড্রাইভিং ট্রেনিং সেন্টার

স্বাগতম

থিউরী ক্লাস - ৩

গাড়ি চেকআপ

❖ একটা গাড়ি প্রতিদিন ৩ বার চেক করতে হবে।

(১) সকালে গ্যারেজ থেকে গাড়ি বের করার পূর্বে ১৫ মিনিট ধরে গাড়ি চেক করতে হবে।

(২) দিনের মাঝামাঝি সময় গাড়ির সবকিছু পুনরায় ঠিক আছে কিনা ৫ মিনিট ধরে চেক করতে হবে।

(৩) রাতে গ্যারেজে গাড়ি রাখার সময় পুনরায় সবকিছু ঠিক আছে কিনা ৫ মিনিট ধরে চেক করতে হবে।

এছাড়াও একটা গাড়ি প্রতি সপ্তাহে ১ বার, প্রতি মাসে ১ বার, প্রতি ৩ মাস পর ১বার, প্রতি ৬ মাস পর ১ বার এবং প্রতি বাৎসরিক ১ বার নিয়মিত চেকআপের আওতায় রাখতে হবে।

গাড়ি চেক করা কেন গুরুত্বপূর্ণ ?

- ▶ যদি কোন কারণে আমরা গাড়ি সকালের চেকআপ না করে গাড়ি নিয়ে রাস্তায় বের হই,তাহলে আমরা রাস্তায় গিয়ে যে কোন সময় একটা দুর্ঘটনার শিকার হতে পারি। এছাড়াও আমাদের গাড়ি যে কোন সময় ব্রেকফেইল করতে পারে,রেডি়েটরে কুলেন্ট ওয়াটার পরিমান মতো না থাকার কারণে ইন্জিন গরম হয়ে আগুন ধরে যেতে পারে,গাড়ির কাগজপত্র সঠিক ভাবে চেক না করে বের হলে ট্রাফিক সার্জেন্ট মামলা দিয়ে দিতে পারে,এছাড়াও গাড়ি চলন্ত অবস্থায় আরো বিভিন্ন প্রকার সমস্যা দেখা দিতে পারে।

তাই নিয়মিত গাড়ি চেক করে রাস্তায় বের করা একজন দক্ষ চালকের অবস্য কর্তব্য ।



আমরা গাড়ি কিভাবে চেকআপ করতে
পারি ?

আমরা একটা গাড়ী ২ ভাবে চেক করবো।

- (1) বাহ্যিক ভাবে
- (2) অভ্যন্তরীণ ভাবে

বাহ্যিক ভাবে চেকআপ

P O W D E R S

P – PETROL (জ্বালানী)

O – OIL (ভিবিিন্ন প্রকার তেল)

W – WATER (ভিবিিন্ন প্রকার পানি)

D – DAMAGE (গাড়ীর বড়ির বিভিন্ন ক্ষতিগ্রস্থ জায়গা)

E – ELECTRIC (বৈদ্যতিক সরঞ্জাম)

R – RUBBER (বিভিন্ন রাভার গুলো)

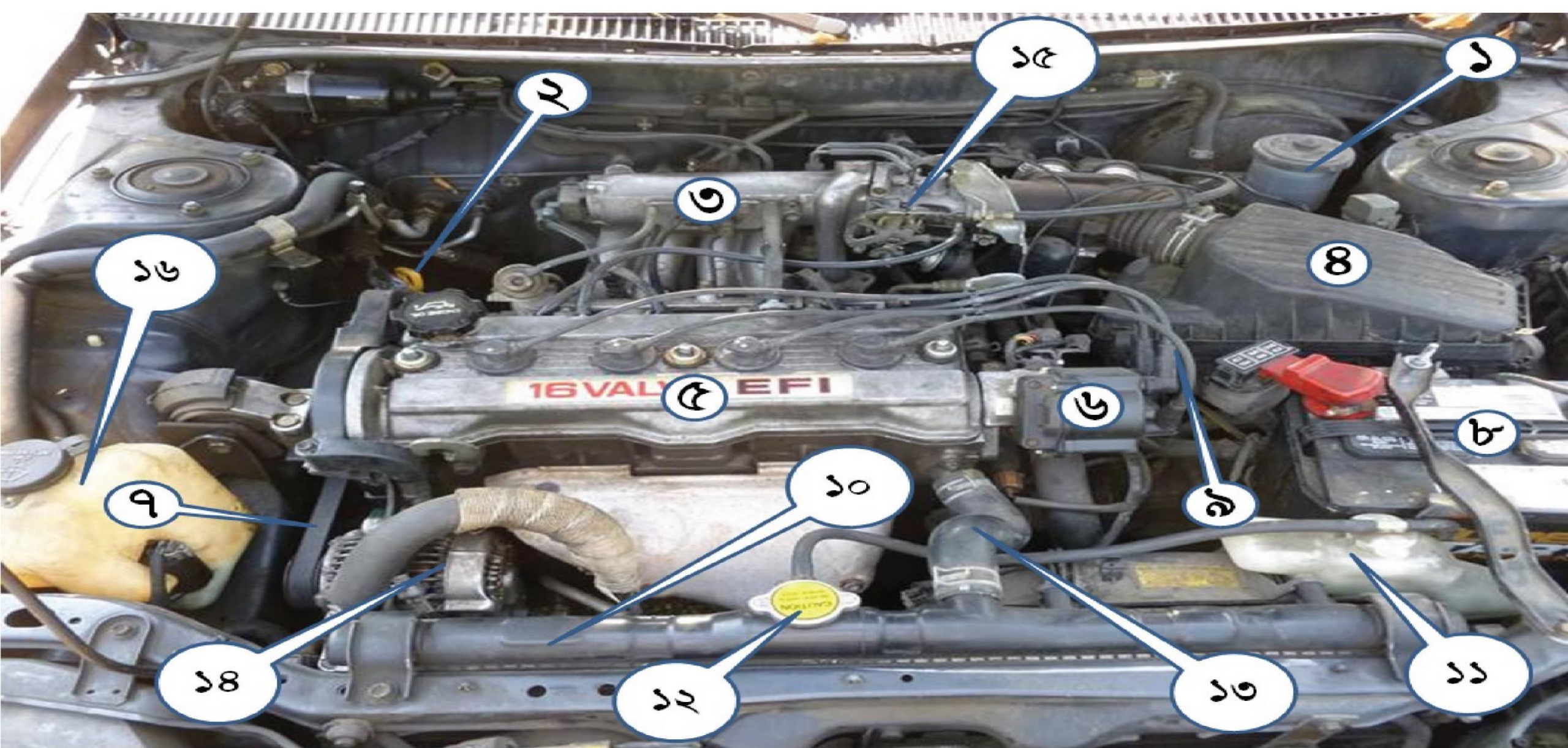
S – SECURITY TOOLS (নিরাপত্তা সরঞ্জাম)

অভ্যন্তরীণ ভাবে চেকআপ

- সিট এডজাস্ট করা ।
- বাহু এবং স্টিয়ারিং সামঞ্জস্যতা ঠিক করা ।
- লুকিং গ্লাস ঠিক করে নেওয়া ।
- সিটবেল্ট পরে নেওয়া ।
- যাত্রীদের সিটবেল্ট পরার অনুরোধ করা ।
- গিয়ার পার্কিং বা নিউট্রাল পজিশনে আছে কিনা চেক করা ।
- ব্রেক চেক করা ।
- জানালার গ্লাস উঠিয়ে, নামিয়ে চেক করা ।
- গাড়ীর দরজা গুলো সঠিক ভাবে লাগানো আছে কিনা চেক করা ।
- গাড়ীর প্রয়োজনীয় কাগজপত্র চেক করে নেওয়া
- ইগনিশন সুইচ দিয়ে গাড়ী স্টার্ট করা এবং নূন্যতম ৩ মিনিট স্টার্ট অবস্থায় রাখা ।

ঢেকআপ পরবর্তী করনীয়ঃ

- গাড়ী চালনার অনুমতি নেওয়া ।
- ইন্ডিকেটর সিগনাল দেওয়া ।
- সঠিক গিয়ার বাছাই করা ।
- স্টিয়ারিং এর উপর ৯,৩ পজিশনে হাত রাখা ।
- আয়না দেখা ।
- মসৃন ভাবে এক্সেলেটর ব্যবহার করা ।
- গাড়ি ঝাকুনি না খাওয়া ।
- ট্রাফিক দেখে এগিয়ে যাওয়া ।
- অন্য রাস্তার সাথে ধীরে ধীরে সংযুক্ত হওয়া।



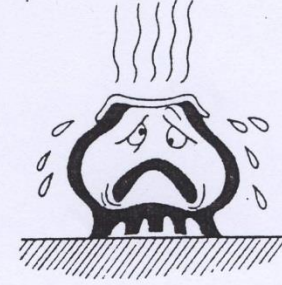
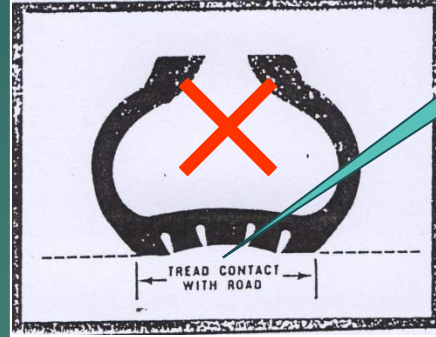
১.ব্রেক ওয়েল রিজার্ভার ২.ইঞ্জিন ওয়েল ডিপ স্টিক ৩.ই এফ আই মেনিফোল্ড ৪.এয়ার ফিল্টার বক্স ৫.ইঞ্জিন হেড কভার
 ৬.ডিস্ট্রিবিউটর ৭.ড্রাইভ বেল্ট ৮.ব্যাটারী ৯.হাইটেনশন লিড ১০.রেডিয়েটর ১১.রেডিয়েটর কুলেন্ট রিজার্ভার
 ১২.রেডিয়েটর প্রেসার ক্যাপ ১৩.রেডিয়েটর হোস পাইপ ১৪.অলটারনেটর ১৫.ইঞ্জিন থ্রোটল ১৬.উইল্ডফ্রীন ওয়াশার রিজার্ভার ।



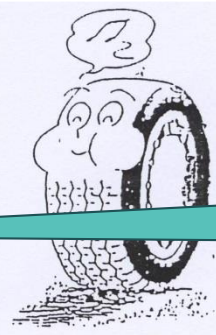
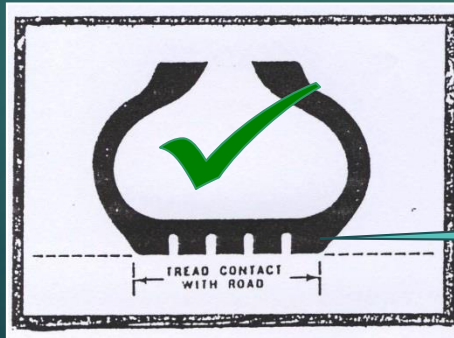
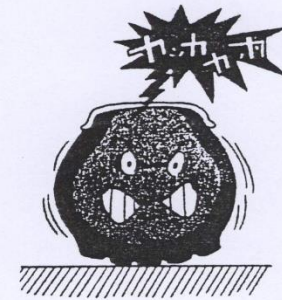
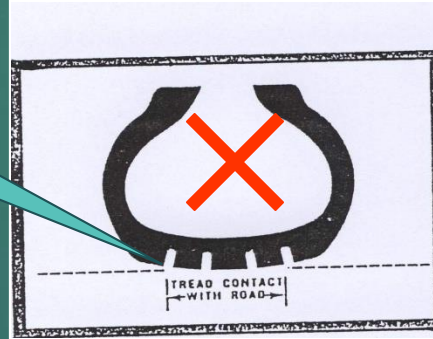
যন্ত্রাংশ পরীক্ষা

হাওয়ার
প্রেসার কম

- চাকায় হাওয়ার
প্রেসার



হাওয়ার
প্রেসার বেশী



সঠিক হাওয়ার
প্রেসার

খাজ/ট্রেড-এর গভীরতা



ট্রেডের ভিতর অপ্রয়োজনীয় পাথর/ইটের
টুকরো/মাটি



THANK YOU